



四分区逻辑

OPTEX改良了其专利的“多重对焦光学”技术，创造了可更精确探测人体的四分区逻辑。应用该逻辑，RX-40QZ可区分窗帘或小动物等局部温度变化，达到极高的防误报能力。

OPTEX的四分区逻辑技术，是把一个较高大的探测区域分为上部和下部两个区域。它探测两者的红外能量变化，并综合起来以达到更加精确的探测，在环境不利条件下具有较高的可靠性。更适用于住宅小区的应用。



被动红外探测器

RX-400Z

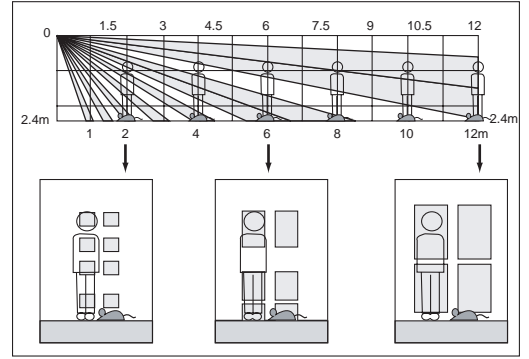
特点

最可信赖的应用技术

● 四分区逻辑

- 改良的专利技术

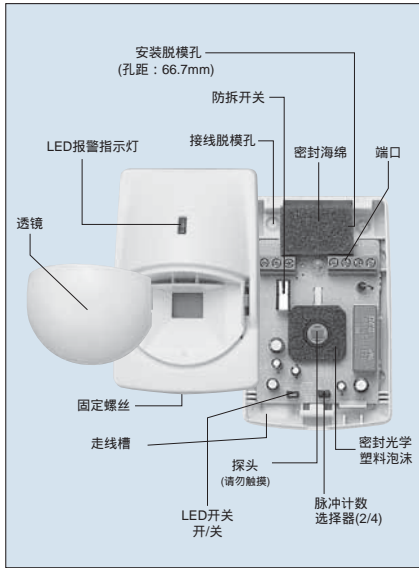
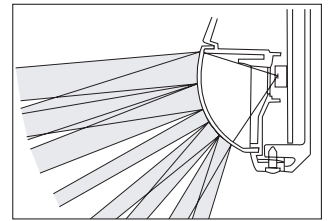
四分区逻辑提供了多重分段的探测区。一个报警信号是由每个区域的所有红外能量累计所产生。它把一个人体目标分为4到8个区域来产生清晰和最强的信号，以达到稳定的探测。局部温度的变化，如由老鼠和窗帘等引起的，则同时只影响1或2个区域，从而产生较小的探测信号。这些信号进一步的由“智能记忆”芯片和信号处理电路分析以得到更加精确的探测，并滤除误报信号。



● 球形透镜

- 专为四分区逻辑而设计

为每个探测区域提供更精确的焦距，使得四分区逻辑的性能达到最佳。



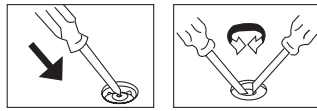
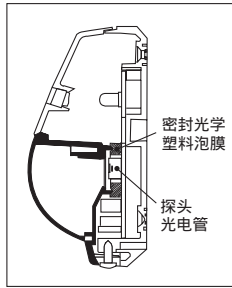
安装方便

● 密封外壳

可阻止气流或昆虫进入镜头

● 简便接线的脱模孔

用螺丝刀用力按即可打开脱模孔，可根据接线尺寸扩大该孔



● 耐用球型镜片和外壳设计

● 宽敞的接线空间和导线槽

● 可选脉冲计数：2 或 4

● LED开关

特性

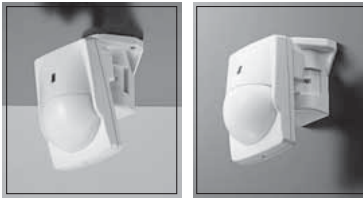
● RF(电磁干扰)保护

在100MHz至1GHz范围内，20V/m不误报

● 温度补偿技术

“智能记忆”芯片内含有温度补偿电路，它通过控制灵敏度来提高多变环境的稳定性。

■ 可选择的多角度支架



FA-3

墙装或吸顶安装支架

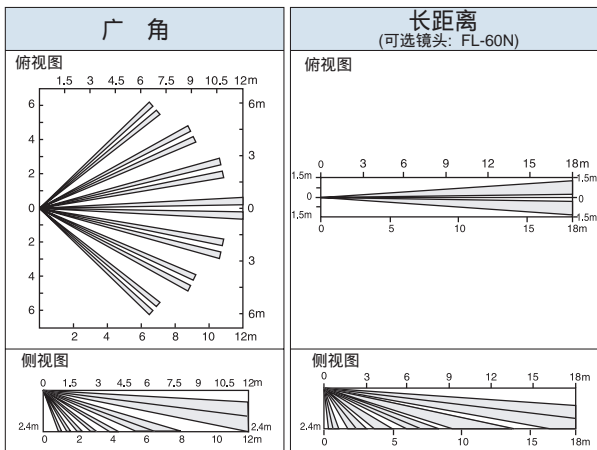
水平: ±45°

垂直: 0~15° 向下

FL-60N

长距离(高密度多层幕帘式透镜)

探测模式



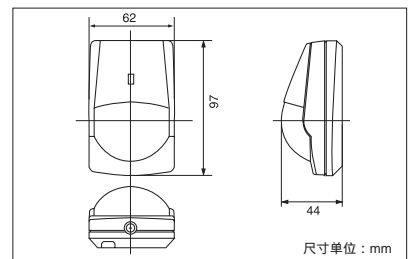
规格参数

型号	RX-400Z
探测方式	被动红外
覆盖区域	广角: 12m x 12m, 85°
探测区域数	广角: 78防区
安装高度	1.5-2.4m
灵敏度	2 时0.6m/秒
探测速度	0.3-1.5m/秒
LED报警指示灯	开关可切换
报警周期	约2.5秒
报警输出	N.C., 28VDC, 0.2A最大
防拆开关	N.C., 开盖时打开
脉冲计数	约20秒, 2或4
预热时间	约30秒
电源输入	9.5-16VDC
电流	在12VDC时, 8mA(正常), 11mA(最大)
重量	70g
工作温度	-20 ~ +50
环境温度	最高95%
RF干扰	20V/m以下时不误报

*FL-60N(幕帘式可选透镜)

覆盖区域	长: 18m x 1.8m
探测区域数	长: 20防区

尺寸



● 规格参数和设计若有变更，恕不另行通知。

注意：该产品为探测入侵者的动作及将探测到的信号报告给报警主机而设计。仅作为整个报警系统的一部分，我们并不承担由于入侵所造成的损失或后果。该产品符合EMC指南89/338EEC标准。

经销商信息:



OPTEX CO., LTD
5-8-12 Ogoto, Otsu, Shiga, 520-0101 Japan
Tel: +81-77 579 8670 Fax: +81-77 579 8190
http://www.optex.co.jp/e/sec

奥泰斯电子(东莞)有限公司深圳分公司
地址: 广东省深圳市福田区深南大道6025号英龙大厦1916-17室
电话: +86-755-33302950/51/52
传真: +86-755-33302953
http://www.optexchina.com

C-RX400Z-V2-0701

资料内容如有变更，恕不另行通知